

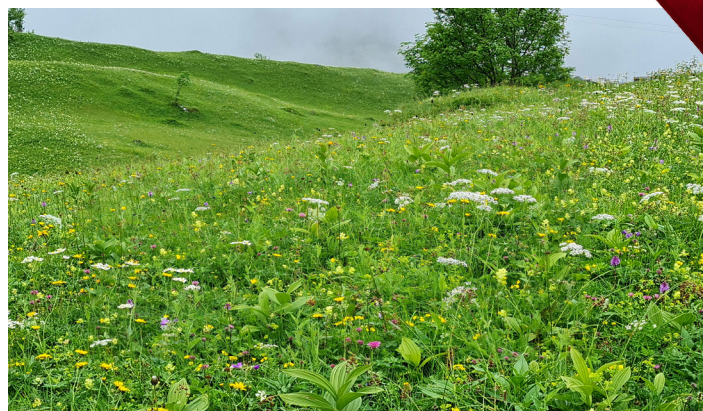
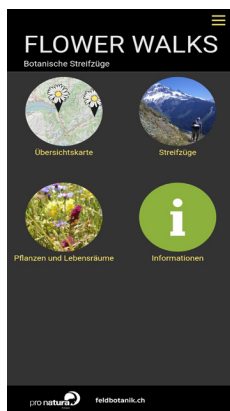


Glarner Natur-Themenwege

26

Blumenpfad Tschinglen

Nach der Gondelfahrt mit Hörspiel von Elm aus steht man inmitten farbenfroher Bergwiesen. Auf einer kurzen Wanderung auf einfachem Weg kann man diese erkunden. Der Rundweg auf der Tschinglen-Alp bietet im Weiteren die Tschingelhörner als eindruckliche Kulisse und die Tschinglen-Wirtschaft, um die Seele baumeln zu lassen.



Wie wird informiert?

Die Wegweiser sind mit dem Signet vom Blumenpfad bezeichnet. Ein Flyer mit Hintergrundinformationen und Karte informiert über den Pfad. In der App "Flower Walks" ist der Blumenpfad mit Pflanzenarten, Fakten über den Blumenpfad und über die An- und Abreise beschrieben. Die App kann im PlayStore (Android) oder im AppStore (iPhone) heruntergeladen werden. Informationen über den Blumenpfad sind auch unter www.flowerwalks.ch abrufbar.

Start-/Endpunkt

Talstation Tschinglenbahn in Elm.

Anreise öv

Mit den SBB nach Schwanden. Dann mit dem Bus bis Haltestelle Elm Station. Fussmarsch (1.2 km) zur Talstation Tschinglen. Der Weg ist gut beschildert.

Route

Kurzer Rundweg auf der Tschinglen-Alp mit Zusatzschleife zum Tschinglenbach. Der kurze Rundweg kann mit dem Auf- und Abstieg durch die Tschinglenschlucht kombiniert werden. Dieser Teil ist nur bei trockenem Wetter zu empfehlen.

Länge /Wanderzeit

zirka 5.75 km / zirka 2 h

Günstige Besuchszeit

Route ab etwa Mitte Juni bis Herbst begehbar.

Anforderungen

Luftseilbahn mit spektakulärem Tiefblick in die Schlucht. Einfacher, gut markierter Weg. Auf- und Abstieg ca. 160 Höhenmeter. Mit der Ergänzung durch die Tschinglenschlucht sind es ca. 750 Höhenmeter. Dazu kommen ca. 150 Höhenmeter Aufstieg von Busstation bis Wegbeginn. Nicht rollstuhl- und kinderwagentauglich.

Ausrüstung

Trekking- oder Wanderschuhe.

Verpflegung

Grill-/Picknickplatz mit Feuerstelle am Weg zum Tschinglenbach. Tschinglen-Wirtschaft (Tel. 079 505 59 53) in Nähe Bergstation. Weitere Gaststätten in Elm.

Verhalten

Bitte auf den Wegen bleiben und keinen Abfall hinterlassen.

Information für Familien /Schulen

Wissensvermittlung durch Flower-Walks App. Texte für Zielgruppe Erwachsene/Jugendliche konzipiert. Keine Spielstationen.

Weitere Informationen

www.unesco-sardona.ch, www.tschinglenbahn.ch
www.elm.ch oder Gäste-Info Elm, Dorf 54, 8767 Elm
(Tel .055 642 52 52, info@elm.ch). Der Weg wurde 2021 eingeweiht.
Führungen werden angeboten (Kontakt: <https://tschinglenbahn.ch/blumenpfad/>)